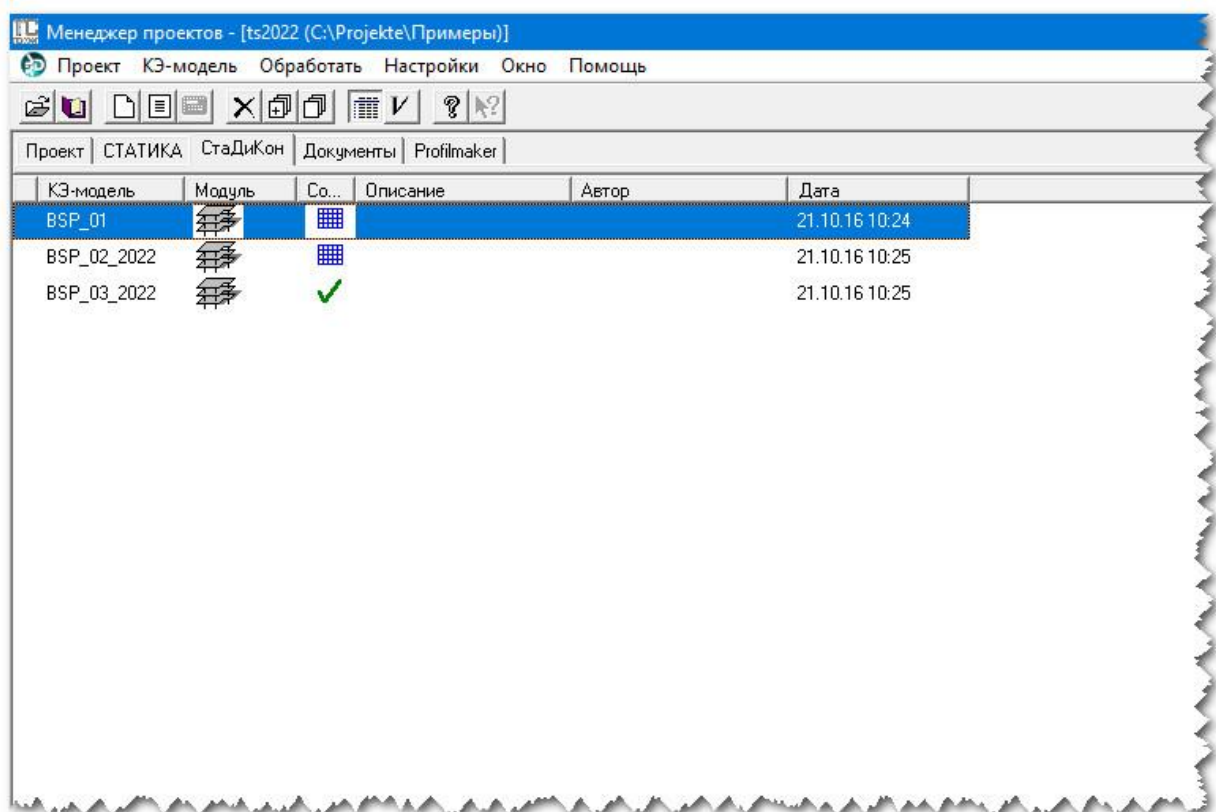


# Менеджер проектов



## Содержание

1.	Введение .....	4
1.1	Структура данных .....	4
2.	Работа с менеджером проектов .....	5
2.1	Что такое группа? .....	5
2.1.1	Как создать новую группу? .....	5
2.1.2	Связанные и свободные группы .....	5
2.1.3	Как удалить группу? .....	6
2.1.4	Вывод группы .....	6
2.2	Что такое проект? .....	6
2.2.1	Как создать новый проект? .....	7
2.2.2	Как изменить проект? .....	7
2.2.3	Как открыть проект? .....	8
2.2.4	Как закрыть проект? .....	8
2.2.5	Как копировать проект? .....	9
2.2.6	Как переместить проект? .....	9
2.2.7	Как удалить проект? .....	10
2.2.8	Как заархивировать проект? .....	10
2.2.9	Как открыть заархивированный проект? .....	10
2.2.10	Как отправить проект по E-Mail? .....	11
2.2.11	Как вывести содержание приложения? .....	11
3.	Приложения .....	12
3.1	Что такое приложения? .....	12
3.2	Запустить приложение .....	12
3.3	Как происходит управление позициями? .....	12
4.	Окно приложения .....	13
4.1	Окно СТАТИКА .....	13
4.2	Окно СтаДиКон .....	14
4.3	Окно "Документы" .....	14
4.4	Окно Profilmaker .....	15
5.	Работа с позициями .....	16
5.1	Что такое позиция? .....	16
5.2	Как создать новую позицию? .....	16
5.3	Как редактировать или рассчитывать позицию? .....	16
5.4	Как копировать позиции? .....	16
5.5	Как переместить позиции? .....	16
5.6	Как удалить позиции? .....	16
5.7	Как переименовать позицию? .....	17
5.8	Как вывести содержание приложения? .....	17
5.9	Как изменить форму списков? .....	17
5.10	Как сортировать позиции? .....	18
5.11	Как выделить позицию? .....	18
6.	Настройка Менеджера проектов .....	19
6.1	Диалог "Типы документов" .....	20
7.	Интерфейс .....	21
7.1	Главное окно Менеджера проектов .....	21
7.2	Окно проекта .....	21
7.3	Строка состояния .....	21

7.4	Панель инструментов .....	22
7.5	Меню .....	22
7.5.1	Меню, когда не открыт ни один из проектов .....	22
7.5.2	Меню СТАТИКИ .....	23
7.5.3	Меню СтаДиКона в Менеджере проектов .....	26

## 1. Введение

Для работы с Менеджером проектов Вам необходимо знать, что мы подразумеваем под использованными терминами.

При работе над проектом используется большое количество приложений. При этом каждое приложение создает собственные данные. Менеджер проектов управляет этими данными. Копирование, удаление и перемещение данных для всех приложений происходит благодаря менеджеру проектов единообразно. Помимо этого, он позволяет объединять отдельные проекты (частичные проекты) в группы. Менеджер проектов связывает данные с соответствующим приложением. Поэтому при щелчке мыши на позицию запускается соответствующее приложение.

### 1.1 Структура данных

Менеджер проектов сохраняет для Вас организацию данных. Как правило, Вам не нужно думать о путях и директориях, в которых сохраняются данные. Ниже приводится рисунок, где приводится систематическое изображение структуры данных.

#### **Группа**

Группа объединяет несколько проектов. Можно создавать несколько групп.

#### **Проект**

Как правило, проект устанавливается вместе с конкретным строительным объектом.

#### **Приложение**

Под приложением мы понимаем программы, которые используются для расчета строительного объекта.

#### **Позиция**

Наименьшая единица данных приложения.

## 2. Работа с менеджером проектов

### 2.1 Что такое группа?

Группа - это другое имя пути на Вашем жестком диске. После определения группы, используя имя группы, можно получить к проектам, имеющим данный путь.

#### Пример:

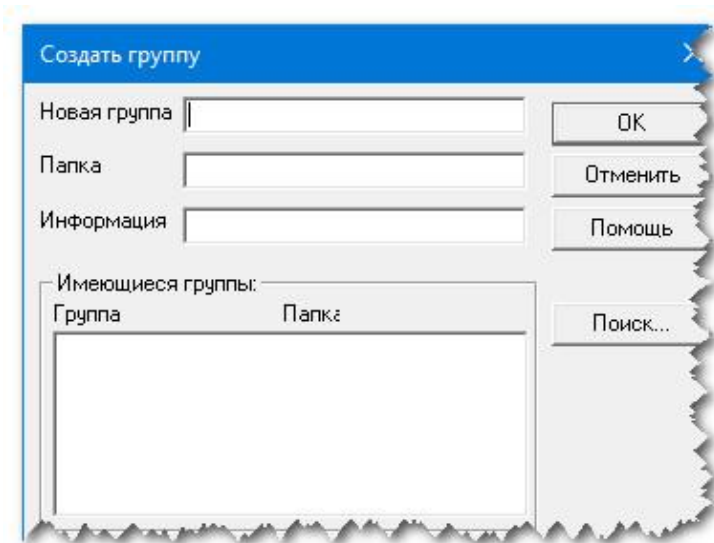
Все проекты, редактируемые для пользователя Ford, должны сохраняться на "D:\Auftraege\2022\Ford". Этот путь можно определить как группу. Теперь можно получить доступ ко всем проектам пользователя Ford, используя имя группы "Ford". В таком случае Вам не придется запоминать длинное имя пути. Другое важное преимущество группы состоит в том, что над одним и тем же проектом могут одновременно работать несколько пользователей. Каждый может по сети обратиться к группе "Ford". В этом случае все данные сохраняются в одном пути, и Вы сможете и через несколько месяцев легко найти нужную директорию.

#### 2.1.1 Как создать новую группу?

Существует несколько возможностей:

- Пункт меню **Проект -> Группа -> Создать...**
- Контекстное меню в браузере проектов

Для создания группы предназначен одноименный диалог:



#### 2.1.2 Связанные и свободные группы

##### Что такое свободная группа?

Свободной группой называется группа, имя для которой уже определено, но группа не связана с соответствующим компьютером.

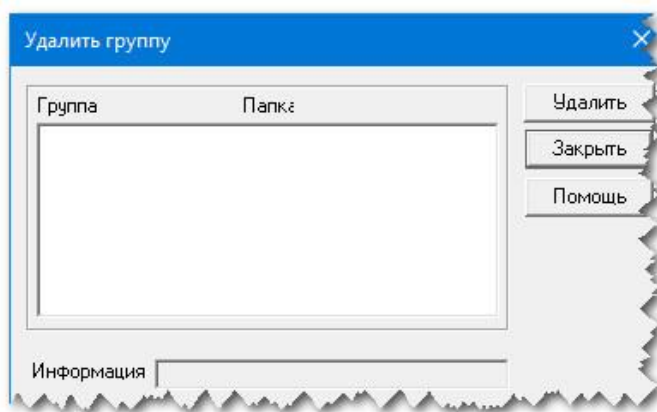
##### Что такое связанная группа?

При определении новой группы имя группы связывается с путем. После определения группа автоматически связана с компьютером, на котором она определена. Для данного компьютера эта группа является связанной. Если необходимо реализовать доступ к группе с других компьютеров, то необходимо связать группу и с этими компьютерами.

### 2.1.3 Как удалить группу?

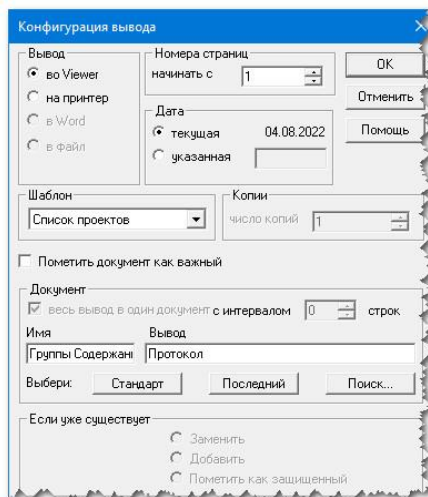
При удалении группы удаляется определение группы. Данные, расположенные внутри пути группы, сохраняются.

Для удаления группы предназначен диалог **Удалить группу**. Вы попадаете в этот диалог через пункт меню **Проект -> Группа -> Удалить**:



### 2.1.4 Вывод группы

Используйте команду **Проект -> Группы -> Содержание**, чтобы вывести протокол всех связанных групп. В списке указываются все связанные группы, включая путь группы и информацию к группе. Дополнительно для каждой группы выводится список всех проектов группы.



## 2.2 Что такое проект?

Как правило, проект Ing+ соответствует реальному строительному объекту. Если Вы строите подземный гараж, то Вы можете назвать Ваш проект в Ing+ "Подземный гараж". Большие строительные объекты могут делиться на несколько проектов Ing+ и объединяться в группу. Если Вы, например, проектируете большой мебельный магазин, в котором есть торговый зал, склад и подземный гараж, то Вы можете назвать проекты "Торговый зал", "Склад", "Подземный гараж" и объединить их в группу "Мебельный магазин".

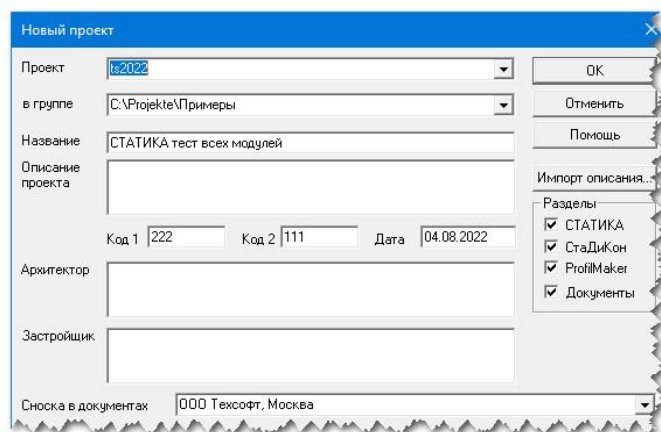
В Менеджере проектов для описания проекта используются следующие данные:

- Краткое обозначение (становится именем директории)
- Обозначение
- Общая информация (состоит из нескольких строк)
- Застройщик (состоит из нескольких строк)
- Архитектор (состоит из нескольких строк)
- Номера заказов (не больше двух)
- Дата

### 2.2.1 Как создать новый проект?

Существует несколько возможностей:

- Пункт меню **Проект -> Новый**.
- Контекстное меню в браузере проектов.
- Комбинация клавиш **Ctrl+N**.

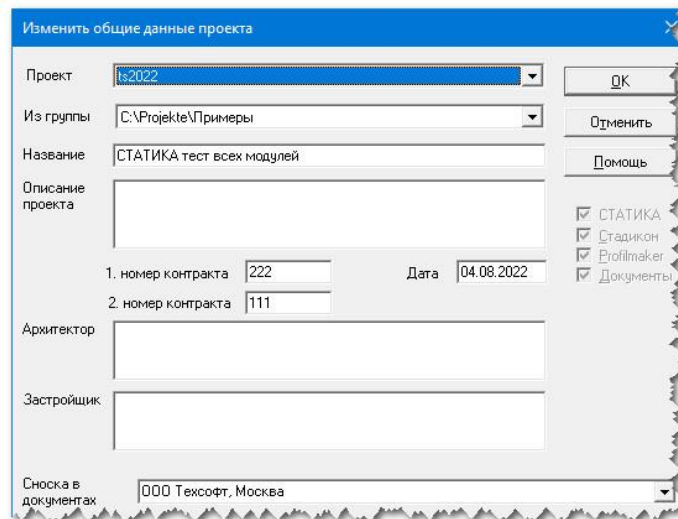


### 2.2.2 Как изменить проект?

Если Вы хотите изменить информацию проекта (адрес, номер заказа, общую информацию и т.д.), то Вы можете выбрать одну из возможностей:


- Пункт меню **Проект -> Изменить**
- Комбинацию клавиш **Ctrl+W**
- Контекстное меню браузера проектов
- Переключатель **Изменить** закладки **Инфо**

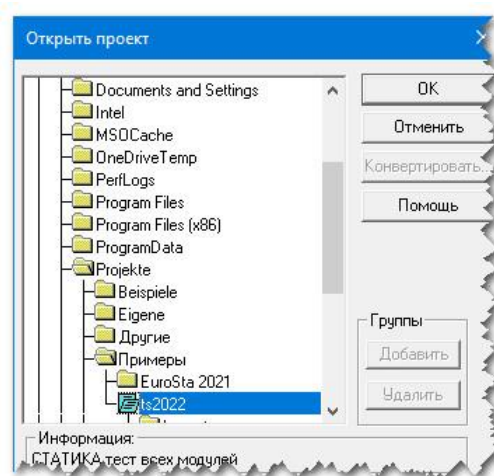
Все изменения производятся в диалоге **Изменить проект**:



### 2.2.3 Как открыть проект?


Существует несколько возможностей:

- Пункт меню **Проект -> Открыть**.
- Переключатель  на панели инструментов.
- Двойной щелчок мыши в браузере проектов.
- Комбинация клавиш **Ctrl+O**.



### 2.2.4 Как закрыть проект?

Существует несколько возможностей:

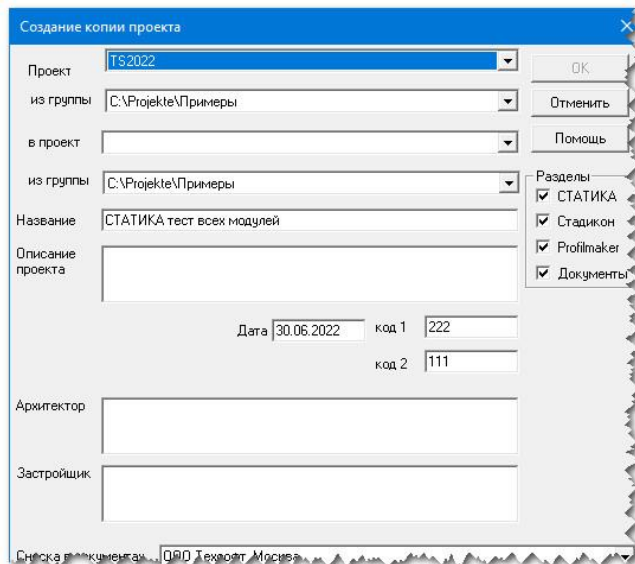
- Пункт меню **Проект -> Закрыть**.
- Переключатель  справа вверху в окне приложения.
- Контекстное меню браузера проектов.
- Комбинация клавиш **Ctrl+F4**.



## 2.2.5 Как копировать проект?

Существует несколько возможностей:

- Пункт меню **Проект -> Копировать...**
- Контекстное меню в браузере проектов.

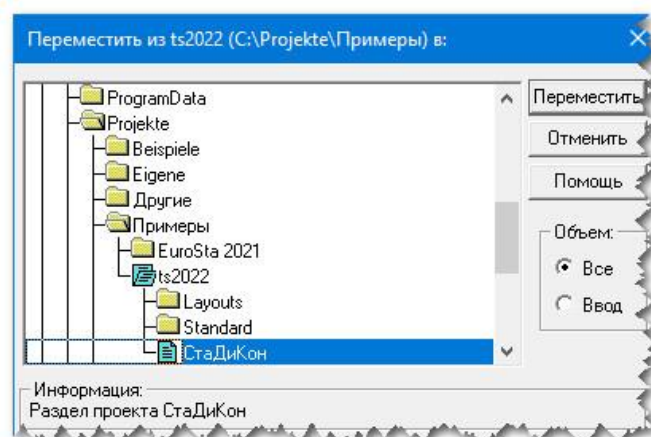


## 2.2.6 Как переместить проект?

Чтобы полностью переместить проект, Вам следует сначала его скопировать, а затем удалить исходный проект.

Для перемещения частей одного проекта в другой следует:

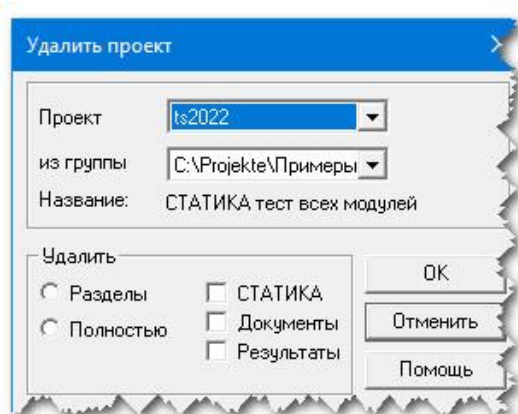
- Создать новый проект, в который Вы собираетесь переместить приложение. В этом проекте необходимо создать соответствующие приложения. Если целевой проект уже существует, то пропустите этот пункт.
- Маркировать перемещаемые позиции исходного проекта.
- Переместить эти позиции в целевой проект.



## 2.2.7 Как удалить проект?

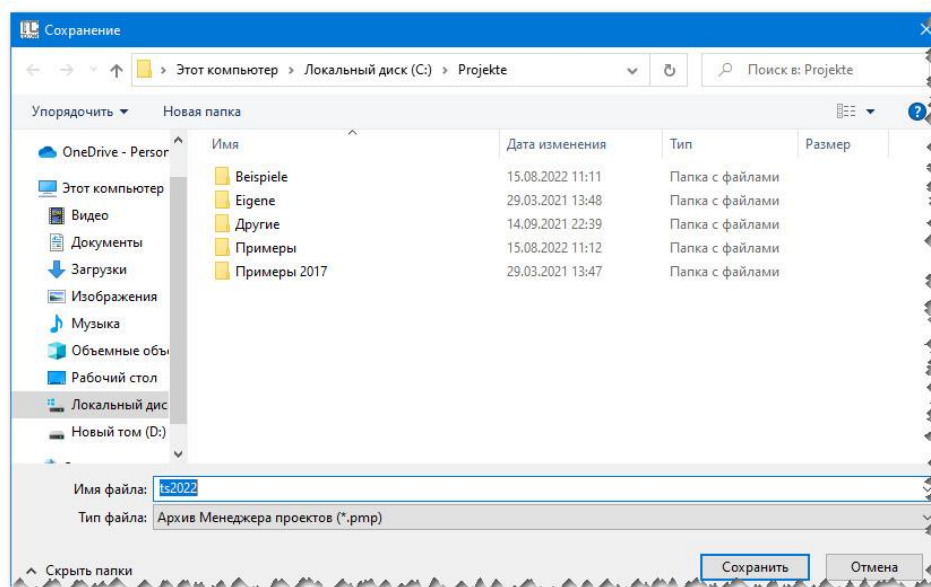
Существует несколько возможностей:

- Пункт меню **Проект->Удалить...**
- Комбинация клавиш **Ctrl+Del**.
- Контекстное меню в браузере проектов.



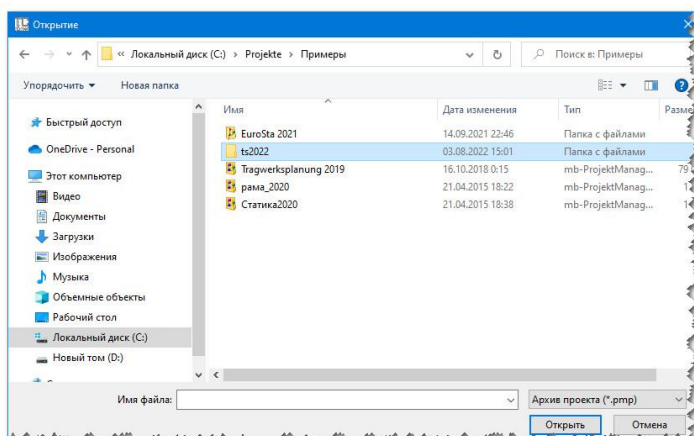
## 2.2.8 Как заархивировать проект?

Процесс архивирования запускается в пункте меню **Проект -> Архив -> Сохранить**.



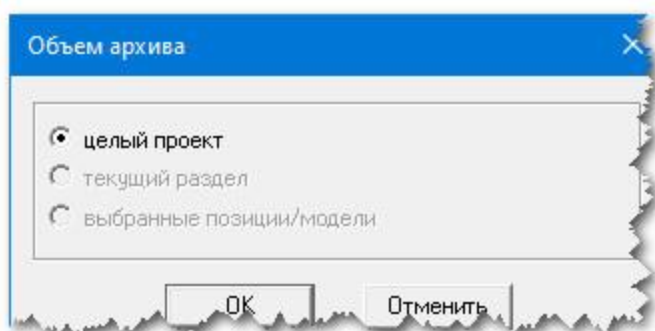
## 2.2.9 Как открыть заархивированный проект?

Архивирование Вы запускаете при помощи пункта меню **Проект -> Архив -> Открыть...**



### 2.2.10 Как отправить проект по E-Mail?

Вы можете отправлять по E-Mail целый проект или его части. Для этого воспользуйтесь пунктом меню **Проект -> Отправить по E-mail...** Данные проекта отправляются в заархивированной форме. После того, как Вы определили объем архива, создается архив, и открывается программа E-Mail. Созданный архив автоматически добавляется как приложение. Вам нужно только выбрать получателя.

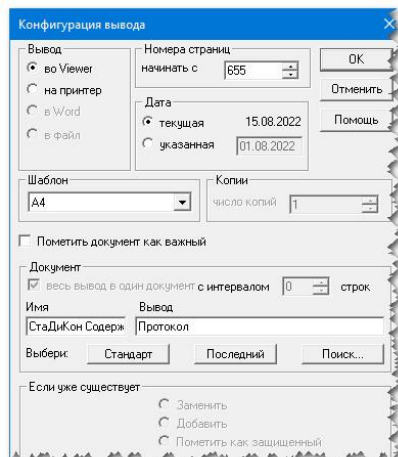


### 2.2.11 Как вывести содержание приложения?

Выводится список позиций активного приложения. Данный список выглядит для каждого приложения по-разному. Вывод можно запустить, используя:

Пункт меню **Проект -> Содержание...**

Комбинацию клавиш **Ctrl+I**.



## 3. Приложения

### 3.1 Что такое приложения?

Приложения - это программы, используемые при работе над проектом. Отдельные приложения сохраняют данные, относящиеся к проекту, в поддиректориях соответствующего проекта. Менеджер проектов распознает, какие данные к какому приложению относятся. Данные соответствующего приложения Вы найдете на самостоятельной закладке в Менеджере проектов. В настоящий момент поддерживаются следующие приложения:

#### Содержание и значение закладок

Закладка	Приложения	Проекты
Проект		Информация о проекте.
СТАТИКА		Позиции Статики.
СтаДиКон		Расчетные модели.
Документы	Все программы, связанные с зарегистрированными типами документов (смотри в Explorer в Файл->Создать). Это зависит от установленных программ. Дополнительно здесь можно реализовать связь и с любыми другими программами.	
Profilmaker		Различные виды профилей.

### 3.2 Запустить приложение

Вы можете запустить отдельные приложения двойным щелчком мыши на соответствующий проект. При этом программа загружается и открывается нужный Проект. В некоторых приложениях можно открыть проект, используя различные модули. В таком случае для выбора приложения можно использовать контекстное меню.

### 3.3 Как происходит управление позициями?

Каждое приложение определяет собственные позиции. Эти позиции можно копировать, перемещать, удалять и переименовывать в Менеджере проектов. Менеджер проектов знает, как работать с позициями того или иного приложения. Функции, предназначенные для управления позициями, Вы найдете в меню и на панели инструментов соответствующего приложения.

## 4. Окно приложения

В окне приложения в наглядной форме перечисляются отдельные позиции приложения. Открыть окно приложения можно, выбрав соответствующую закладку. Переключение между закладками происходит щелчком мыши. Окна всех приложений составляют окно проекта.

Позиция	Доступ	Прог.	Статус	Страница	Название	Дата
i021	●	021	☑	1	База грунтов	01.08.2022 20:07
i026	●	026	☑	2	Проектные воздействия	17.05.2022 12:16
i100	●	100	☑	3	Элементы деревянных конструкций	10.07.2022 15:16
i200K	●	200	☑	7	Квадратная плита	17.05.2022 12:16
i201	●	201	☑	51	Квадратная плита	17.05.2022 12:16
i270	●	270	☑	93	Проектирование капителей и банкетов	05.07.2022 22:54
i271	●	271	☑	95	Расчет на продавливание стен	17.05.2022 12:16
i272	●	272	☑	96	Проектирование капителей и банкетов (MSZ EN 1992)	17.05.2022 12:16
i273	●	273	☑	98	Проектирование капителей и банкетов (ТКП EN 1992)	17.05.2022 12:16
i300_1	●	300	☑	100	Однопролётная балка	10.07.2022 14:06
i300_3	●	300	☑	107	Трехпролётная балка	17.05.2022 12:16
i301_1	●	301	☑	119	Однопролётная балка	08.07.2022 22:31
i301_3	●	301	☑	126	Трехпролётная балка	17.05.2022 12:16
i304	●	304	☑	140	Трехпролётная балка	04.05.2022 14:58
i305	●	305	☑	158	Трехпролётная балка	04.05.2022 13:21

Вы можете изменять последовательность и содержание отдельных приложений в пункте меню **Вид -> Настройка**. В настоящий момент предусмотрены следующие закладки / приложения: проект, СТАТИКА, СтаДиКон, документы и Profilmaker.

### 4.1 Окно СТАТИКА

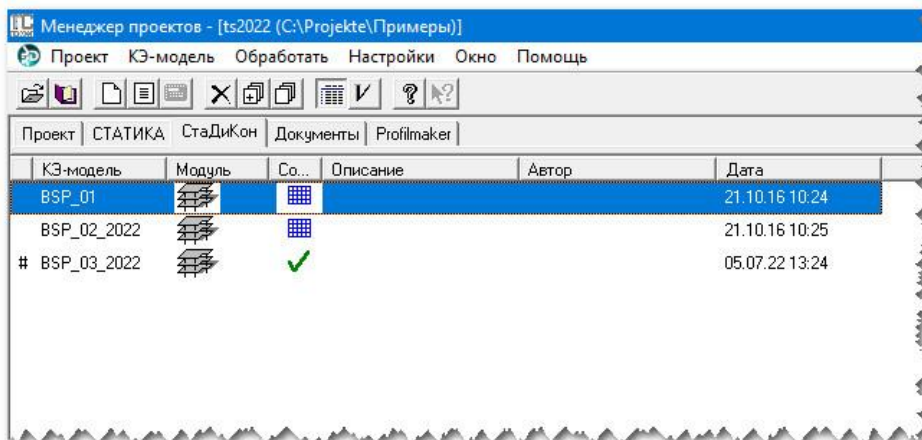
Данное окно открывается при щелчке мыши на закладку СТАТИКА.

Позиция	Доступ	Прог.	Статус	Страница	Название	Дата
i021	●	021	☑	1	База грунтов	01.08.2022 20:07
i026	●	026	☑	2	Проектные воздействия	17.05.2022 12:16
i100	●	100	☑	3	Элементы деревянных конструкций	10.07.2022 15:16
i200K	●	200	☑	7	Квадратная плита	17.05.2022 12:16
i201	●	201	☑	51	Квадратная плита	17.05.2022 12:16
i270	●	270	☑	93	Проектирование капителей и банкетов	05.07.2022 22:54
i271	●	271	☑	95	Расчет на продавливание стен	17.05.2022 12:16

Столбец	Содержание
Позиция	Позиция Обозначение позиции.
Доступ	Символ показывает состояние доступа. Красная точка показывает, например, что позиция выбрана для пакетного выбора.
Программа	Номер программного модуля, который должен рассчитывать позицию.
Статус	Состояние ввода позиции
Страница	Номер первой страницы позиции.
Название	Обозначение позиции.
Дата	Дата

## 4.2 Окно СтаДиКон

При щелчке мыши на закладку СтаДиКон открывается окно соответствующего приложения:



Позиции СтаДиКона обозначаются как КЭ-модели. Что Вы увидите в детальном изображении?

В первую очередь, Вы увидите имя КЭ-модели, соответствующее имени файла. Далее следуют две колонки иконок. Первая показывает модуль генерации, в котором редактируется данная КЭ-модель. Затем указано состояние КЭ-модели, описание, имя пользователя и дата последнего изменения.

Иконки, предназначенные для различных стадий редактирования (столбец 3):



Создать: создает новую КЭ-модель.



Задана: КЭ-модель задана, но не сгенерирована.



Сгенерирована: сгенерирована КЭ-сетка.



Расчет: проводится расчет КЭ-модели.



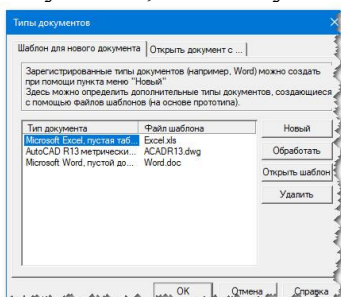
Рассчитана: проведен расчет КЭ-модели.



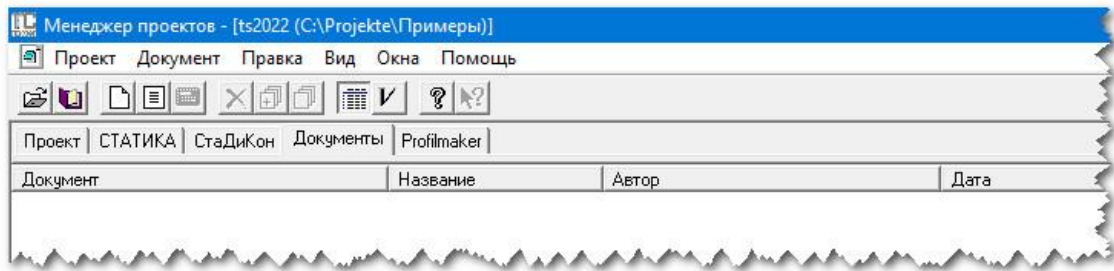
Пакетный вывод: создается пакетный вывод.

## 4.3 Окно "Документы"

Менеджер проектов рассматривает документы как позиции, то есть при работе с документами используются те же принципы. Документы относятся к какому-либо приложению. Это может быть любая из установленных программ. При вызове команд меню "Документ" Вы получаете доступ к документам списка. Документы загружаются при помощи регистрации. Используя пункт меню **Вид->Типы документов** Вы можете определять шаблоны для новых документов или запустить документы, используя не зарегистрированные программы.

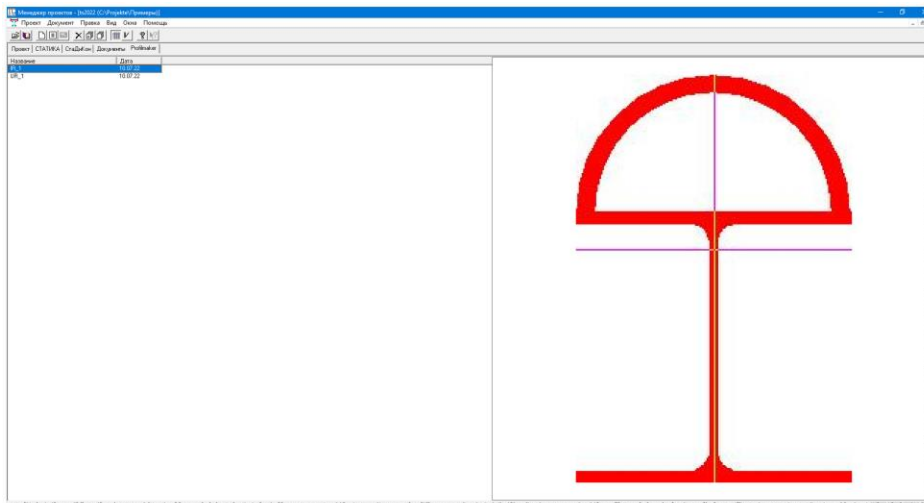


При активизации закладки Документы появляется окно соответствующего приложения:



Столбец	Содержание
Документ	Название файла с расширением.
Название	Подробное описание.
Автор	Имя пользователя.
Дата	Дата.

#### 4.4 Окно Profilmaker






## 5. Работа с позициями

### 5.1 Что такое позиция?

Каждое приложение имеет собственное представление о том, что такое позиция:

Приложение	Позиция
СТАТИКА	Позиция СТАТИКИ.
СтаДиКон	Расчетная модель.
Profilmaker	Профили.

### 5.2 Как создать новую позицию?

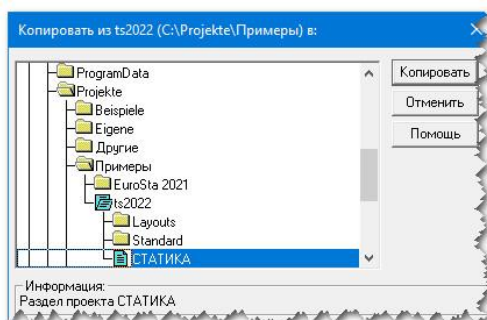
Воспользуйтесь командой **Создать** или нажмите на кнопку . В этом случае для каждого приложения будет создана новая позиция. Более подробная информация находится в текстах помощи соответствующих приложений.

### 5.3 Как редактировать или рассчитывать позицию?

Позиции редактируются при помощи функций меню **Позиция (СТАТИКА)**, **Документ (Word)**, **расчетная модель (СтаДиКон)**.

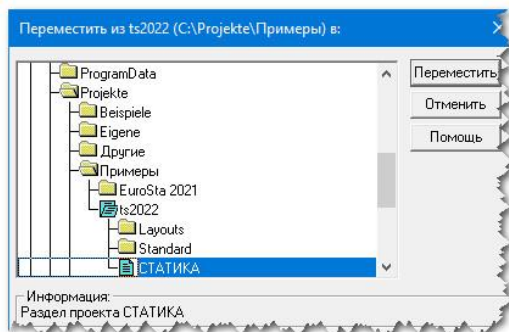
### 5.4 Как копировать позиции?

Используйте команду **Копировать** или **Копировать все**. Вы можете для копирования использовать и мышь.



### 5.5 Как переместить позиции?

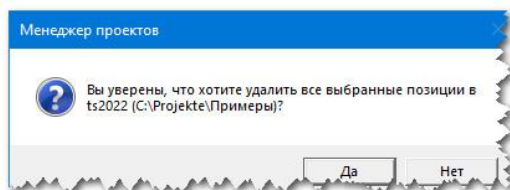
Используйте команду **Переместить** или **Переместить все**. Для перемещения можно использовать и мышь.



### 5.6 Как удалить позиции?

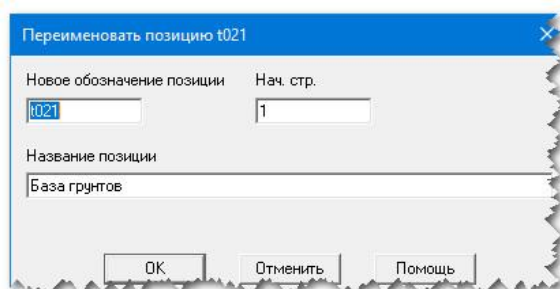
Используйте команду **Удалить** или **Удалить все**.





### 5.7 Как переименовать позицию?

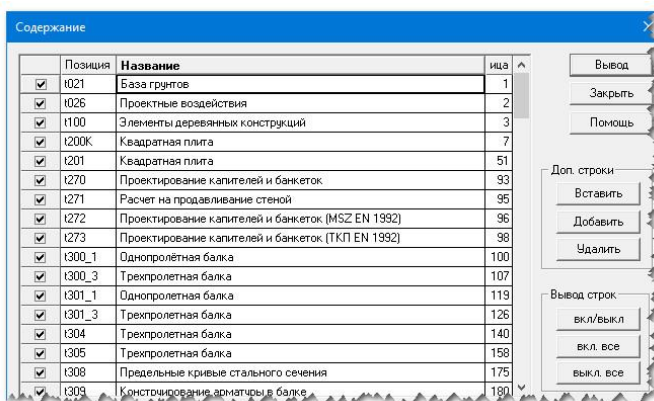
Отметьте позицию, которую Вы собираетесь переименовать. Затем выберите **Правка** -> **Переименовать** или нажмите клавишу **F2**. Появится диалог, в котором нужно задать новое имя. Если Вы работаете со СТАТИКОЙ, то Вы сможете изменить и номер страницы.



### 5.8 Как вывести содержание приложения?

Выводится список позиций активного приложения. Данный список выглядит для каждого приложения по-разному. Вывод можно запустить, используя:

- Пункт меню **Проект -> Список позиций...**
- Комбинацию клавиш **Ctrl+I**



### 5.9 Как изменить форму списков?

В меню "Вид" Вы можете включать и выключать детальное изображение. При детальном изображении для каждой позиции показывается вся информация. Если детальное изображение выключено, то показаны только имена позиций. Вам эта возможность может понадобиться в том случае, если в одном из приложений существует много позиций, и Вы хотите получить представление о них, не используя постоянно линейку прокрутки. Данная возможность значительно облегчит, например, определение пакета в СТАТИКЕ. В детальном изображении Вы можете изменять ширину столбцов, для этого подведите курсор к левому или правому краю верхней ячейки. Форма курсора изменится. Теперь нажмите левую клавишу мыши и

переместите рамку столбца. При двойном щелчке мыши на заглавие столбца ширина столбца изменится так, что все элементы столбца будут видны полностью.

### **5.10 Как сортировать позиции?**

Используйте команду **Сортировать**. В СТАТИКЕ Вы можете сортировать позиции и вручную, чтобы, например, расположить в порядке, который необходим для пакетного вывода. Выберите левой клавишей мыши позицию, которую собираетесь переместить. Потяните левой клавишей мыши для переноса позиции в новое место.

### **5.11 Как выделить позицию?**

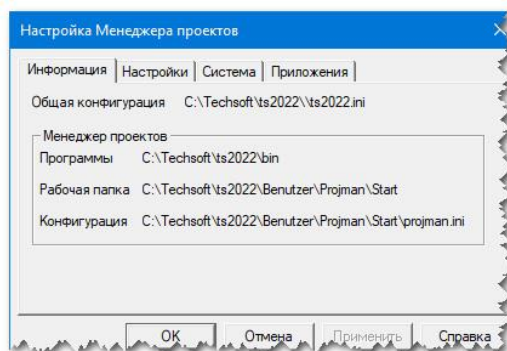
Вы можете выделить отдельную позицию, щелкнув по ней левой клавишей мыши. Если Вы нажмете клавишу **Ctrl** и щелкните левой клавишей мыши на другие позиции данного списка, они тоже окажутся выделены. Затем нажмите клавишу **Shift** и щелкните левой клавишей мыши на другую позицию. Таким образом, Вы можете отметить все позиции, расположенные между двумя маркированными. Чтобы выбрать все позиции приложения, используйте клавиши **Ctrl+A** или используйте команду **Маркировать все**. Если затем Вы воспользуетесь командами **Копировать**, **Удалить**, **Переместить**, то команда будет применена ко всем отмеченным позициям.

## 6. Настройка Менеджера проектов

Данный диалог вызывается из пункта меню Вид -> Настройка... В диалоге есть несколько закладок.

### Закладка "Информация":

Здесь приведена общая информации по Менеджеру проектов.



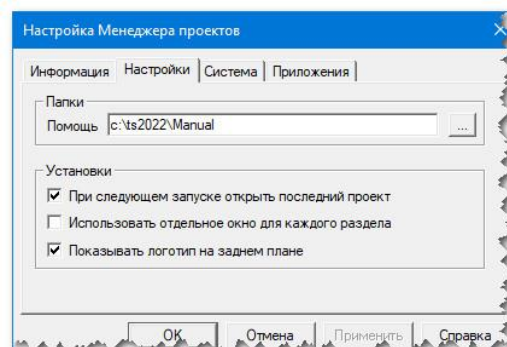
### Закладка "Настройки":

*При следующем запуске открыть последний проект*

Данную опцию имеет смысл использовать, если Вы продолжительное время работаете с одним и тем же проектом. Благодаря данной опции Вы сэкономите время и сможете сразу приступить к работе над последними настройками.

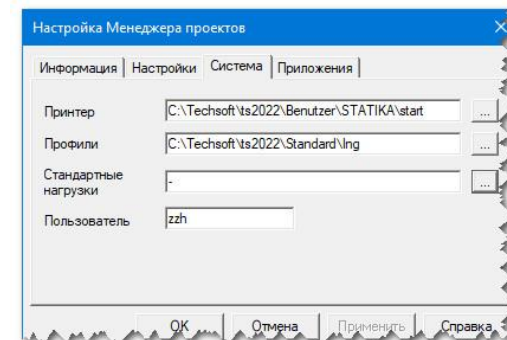
*Использовать отдельное окно для каждого раздела*

Если данная опция активна, то для окна каждого приложения открывается новое окно проекта.



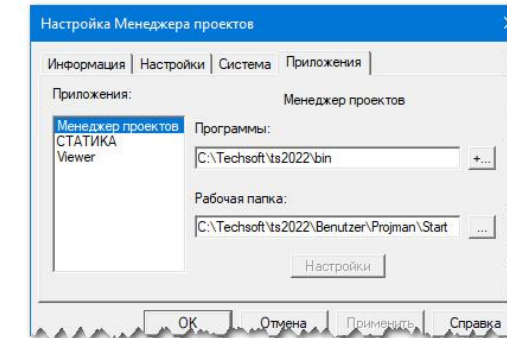
### Закладка "Система":

Обычно нет необходимости вводить здесь какие-либо данные. Эти пути устанавливаются непосредственно при инсталляции программ. Вносить изменения здесь следует только в том случае, если Вы впоследствии изменяете директорию, установленные при инсталляции. Вы можете или ввести пути вручную, или с помощью диалога поиска. Диалог поиска откроется при нажатии на переключатель [...].

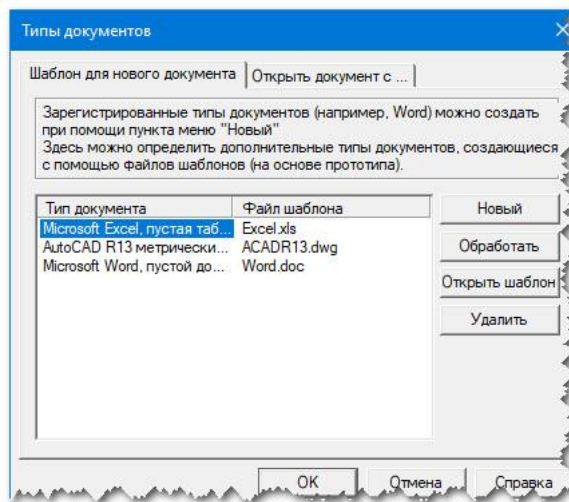


### Закладка "Приложения":

Обычно и здесь все необходимые настройки производятся автоматически во время инсталляции. Но при возникновении проблем Вы можете изменять данные настройки вручную.



## 6.1 Диалог "Типы документов"



Диалог вызывается при активном окне документов при помощи команды меню **Вид- >Типы документов...** Здесь Вы определяете типы документов и файлы шаблонов. Эти типы документов показываются на закладке диалога **Зарегистрированные типы документа** диалога **Документ->Создать новую позицию** дополнительно с зарегистрированными типами документов. В диалоге содержатся следующие закладки:

### **Шаблон для нового документа**

При необходимости Вы можете создавать документы, используя

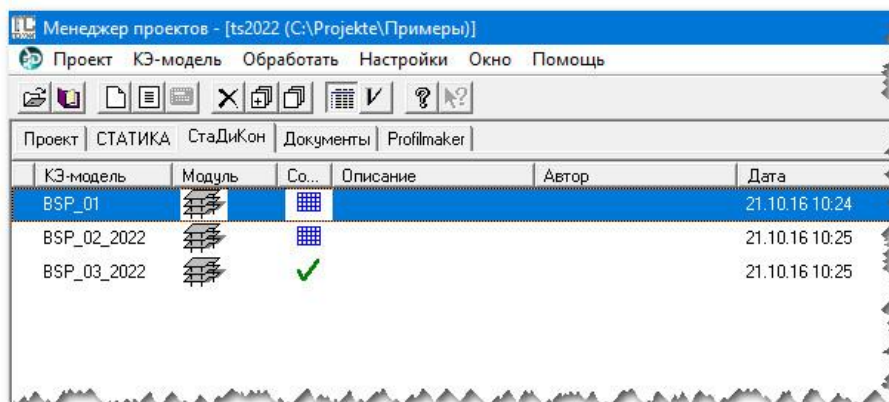
собственные программы. При этом содержание документов большей частью идентично, Вы можете легко изменять его. На этой странице диалога Вы можете для каждого имеющегося в Windows типа файла определить тип документа и присвоить имя соответствующему файлу шаблона. Данный тип документа появится на закладке **Регистрация типа документа** диалога **Создать документ** (команда меню **Документ->Создать новую позицию**). При создании документа в проекте содержание файла шаблона будет скопировано в документ.

### **Открыть документ с...**

Возможно, Вы находите, что регистрация файлов и использование шаблонов отнимают слишком много времени. На этой закладке Вы можете независимо от регистрации установить, используя какую программу Вы собираетесь редактировать файлы определенного типа. Все произведенные Вами настройки Вы можете увидеть в списке типов документов и файлов шаблонов или столбцах "Расширение", "Описание" и "Открыть с...". Используя переключатели **Новый**, **Обработать** и **Удалить** Вы можете производить новые установки, редактировать или удалять выбранные строки списка. Закладка **Шаблон для нового документа** содержит дополнительный переключатель **Новый**, необходимый для редактирования файла шаблонов.

## 7. Интерфейс

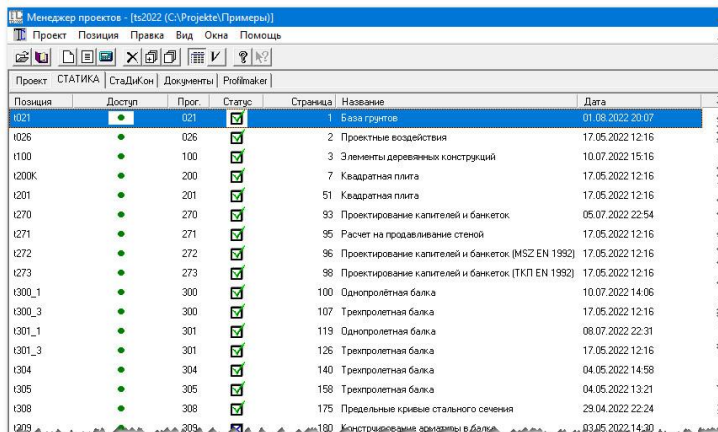
### 7.1 Главное окно Менеджера проектов



Окно Менеджера проектов состоит из нескольких элементов:

Элемент	Описание
Титульная строка	Содержит имя программы и данные к проекту.
Меню	Содержит меню.
Панель инструментов	Панель инструментов, предназначенная для быстрого вызова функций.
Строка состояния	Информация по состоянию Менеджера проектов.

### 7.2 Окно проекта



Когда Вы открываете проект, появляется окно проекта. В этом окне для каждого приложения предусмотрена закладка. При щелчке мыши на закладку Вы увидите позиции соответствующего приложения. Изображение этих позиций зависит от выбранного приложения. Меню тоже меняется в зависимости от приложения. Для новых проектов Вы можете определить последовательность и вид закладок. Произвести эти настройки Вы можете в пункте меню **Вид -> Настройка**.

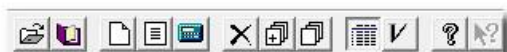
### 7.3 Строка состояния

Строка состояния располагается в самом низу окна Менеджер проектов. Она содержит информацию о текущем состоянии, в ней появляется краткая помощь по



отдельным пунктам меню, когда Вы подводите к ним курсор или нажимаете на переключатели панели инструментов. Правая часть строки состояния указывает состояние клавиатуры. Например, в приведенном выше примере Вы видите, что активен цифровой блок клавиатуры (NUM) и включена клавиша Caps Lock. Вы можете включать и выключать строку состояния при помощи пункта меню **Вид - > Строка состояния**.

## 7.4 Панель инструментов



Панель инструментов содержит переключатели, обеспечивающие быстрый доступ к важнейшим командам Менеджера проектов. Включать и выключать панель инструментов можно в меню **Вид - > Панель инструментов**. Отдельные переключатели:

Переключатель	Функция
	Открыть существующий проект. Менеджер проектов запускает диалог <b>Открыть проект</b> , в котором Вы можете найти и открыть нужный проект.
	Создает содержание.
	Создает новую позицию.
	Открывает выбранную позицию.
	Рассчитывает выбранные позиции. Удаляет выбранные позиции.
	Удаляет выбранные позиции.
	Копирует выбранные позиции.
	Перемещает выбранные позиции.
	Переключение между краткой и подробной формой изображения.
	Вызов Viewer.
	Вызов помощи.
	Получение контекстной помощи.

## 7.5 Меню

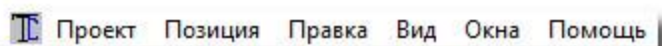
### 7.5.1 Меню, когда не открыт ни один из проектов



Проект	Функции, предназначенные для редактирования проекта.
Вид	Функции, предназначенные для работы с позициями.
Помощь	Функции, предназначенные для вызова помощи.

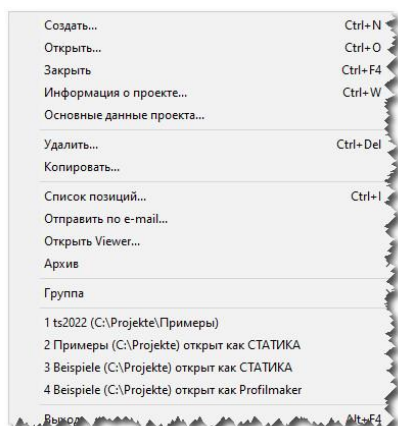
## 7.5.2 Меню СТАТИКИ

В меню на вкладке СТАТИКИ предусмотрены следующие пункты:



Проект	Функции, предназначенные для редактирования проекта.
Позиция	Функции для работы с позициями СТАТИКИ.
Правка	Функции для редактирования позиций СТАТИКИ.
Вид	Функции, предназначенные для работы с позициями.
Окна	Окна Функции расположения окон.
Помощь	Функции, предназначенные для вызова помощи.

### Меню "Проект" на вкладке СТАТИКА:



Меню "Проект" за редким исключением идентично для всех приложений.

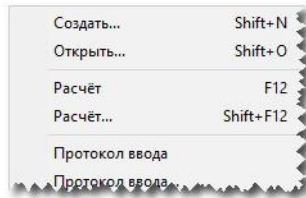
Пункт меню	Комбинация клавиш	Функция
Создать	<b>Ctrl+N</b>	Создать новый проект.
Открыть...	<b>Ctrl+O</b>	Открыть существующий проект.
Закреть	<b>Ctrl+F4</b>	Закреть актуальный проект.
Информация о проекте	<b>Ctrl+W</b>	
Основные данные проекта		Основные данные проекта.
Удалить		Удалить проект или отдельные приложения.
Копировать		Скопировать проект с приложениями в другой или новый проект.
Список позиций	<b>Ctrl+I</b>	
Отправить по E-mail		Отправить проект, приложение или выбранные позиции по электронной почте.
Открыть Viewer		Запустить Viewer.
Архив		Здесь можно создать или открыть архив.
Группа		Команды для работы с группами.

Последние проекты  
(1-10)  
Выход

Список последних проектов.

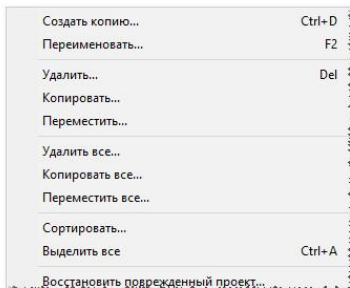
Завершить работу Менеджера проектов.

### Меню "Позиция" на вкладке СТАТИКА:



Пункт меню	Комбинация клавиш	Функция
Создать	<b>Shift+N</b>	Создать новую позицию.
Открыть...	<b>Shift +O</b>	Запускается СТАТИКА с выбранной позицией.
Расчет	<b>F12</b>	Рассчитывается маркированная позиция. Если маркировано несколько позиций, то запускается расчет пакета. Позиции рассчитываются в том порядке, в котором они указаны в списке позиций.
Расчет...	<b>Shift +F12</b>	
Протокол ввода		Протоколирование входных данных. Вывод протокола во Viewer.

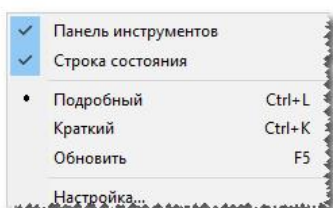
### Меню "Правка" на вкладке СТАТИКА:



Пункт меню	Комбинация клавиш	Функция
Создать копию	<b>Ctrl+D</b>	Позиция копируется и сохраняется в том же проекте под другим именем. Примечание: для приложения Документы функция не активна.
Переименовать...	<b>F2</b>	Выбранная позиция переименовывается.
Удалить...	<b>Del</b>	Выбранные позиции удаляются.
Копировать...		Выбранные позиции копируются в другой проект.
Переместить...		Выбранные позиции перемещаются в другой проект.
Удалить все...		Все позиции удаляются.
Копировать все...		Все позиции копируются в другой проект.
Переместить все...		Все позиции перемещаются в другой проект.
Сортировать...		Позиции сортируются.
Выделить все	<b>Ctrl+A</b>	Выделяются все позиции проекта.
Восстановить проект		Восстановление поврежденного проекта.

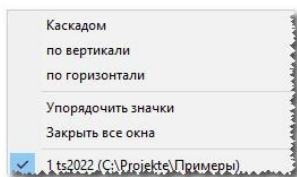


**Меню "Вид" на вкладке СТАТИКА:**



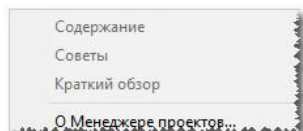
Пункт меню	Комбинация клавиш	Функция
Панель инструментов		Активировать или выключить панель инструментов.
Строка состояния		Активировать или выключить строку состояния.
Подробный	<b>Ctrl+L</b>	Подробный список позиций.
Краткий	<b>Ctrl+K</b>	В списке позиции указывается только номер позиции.
Обновить		Обновление данных.
Настройка		Доступ к настройкам Менеджера проектов.

**Меню "Окна" на вкладке СТАТИКА:**



Пункт меню	Функция
Каскадом	Расположить окна с наложением.
По вертикали	Расположить окна по вертикали.
По горизонтали	Расположить окна по горизонтали.
Упорядочить значки	Иконки располагаются у нижнего края главного окна.
Закрыть все окна	Закрыть окна всех приложений.
Окно 1, 2...	Перейти в выбранное окно.

**Меню "Помощь" на вкладке СТАТИКА:**



Пункт меню	Функция
Содержание	Главное окно помощи. Отсюда Вы можете перейти к любой интересующей теме.
Советы	Советы по использованию Менеджера проектов.
Краткий обзор	Указания по использованию Менеджера проектов.
О Менеджере проектов...	Краткая информация о Менеджере проектов.

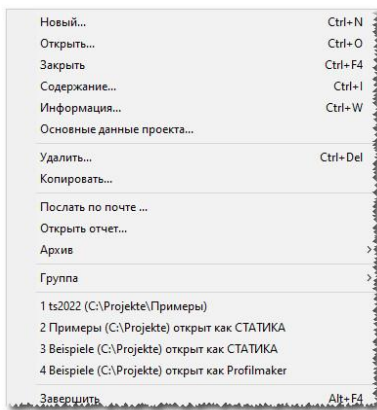
### 7.5.3 Меню СтаДиКона в Менеджере проектов

Если активным приложением является FEM, то Вы увидите следующее меню:



Проект	Функции, предназначенные для редактирования проекта.
КЭ-модель	Функции, предназначенные для работы с КЭ-моделями.
Обработать	Функции для редактирования КЭ-моделей.
Настройки	Функции, предназначенные для работы с КЭ-моделями.
Окна	Окна Функции расположения окон.
Помощь	Функции, предназначенные для вызова помощи.

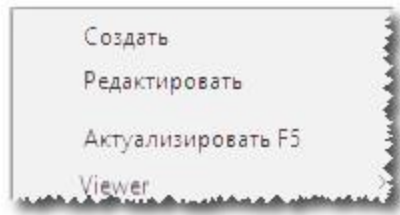
#### Меню "Проект" на вкладке СтаДиКон:



Меню "Проект" за редким исключением идентично для всех приложений.

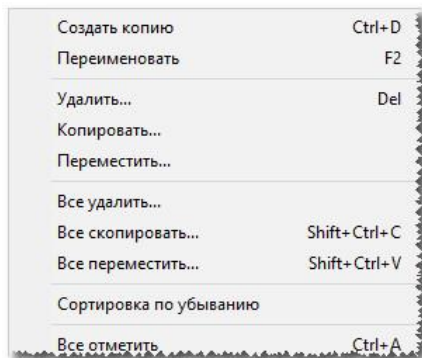
Пункт меню	Комбинация клавиш	Функция
Новый...	<b>Ctrl+N</b>	Создать новый проект.
Открыть...	<b>Ctrl+O</b>	Открыть существующий проект.
Закрыть	<b>Ctrl+F4</b>	Закрыть актуальный проект.
Содержание...	<b>Ctrl+I</b>	
Информация о проекте	<b>Ctrl+W</b>	
Основные данные проекта		Основные данные проекта.
Удалить	<b>Ctrl+Del</b>	Удалить проект или отдельные приложения.
Копировать		Скопировать проект с приложениями в другой или новый проект.
Отправить по E-mail		Отправить проект, приложение или выбранные позиции по электронной почте.
Открыть отчет		Запустить отчет.
Архив		Здесь можно создать или открыть архив.
Группа		Команды для работы с группами.
Последние проекты (1-10)		Список последних проектов.
Завершить	<b>Alt+F4</b>	Завершить работу Менеджера проектов.

**Меню "КЭ-модель" на вкладке СтаДиКон:**



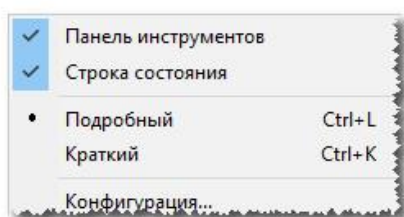
Пункт меню	Комбинация клавиш	Функция
Создать		Создать новую позицию.
Редактировать		Запускается редактирование выбранной КЭ-модели.
Актуализировать	<b>F5</b>	Обновление выбранной КЭ-модели.
Viewer		Запускается вывод во Viewer.

**Меню "Обработать" на вкладке СтаДиКон:**



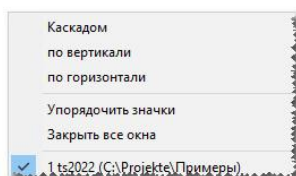
Пункт меню	Комбинация клавиш	Функция
Создать копию	<b>Ctrl+D</b>	Позиция копируется и сохраняется в том же проекте под другим именем. Примечание: для приложения Документы функция не активна.
Переименовать...	<b>F2</b>	Выбранная позиция переименовывается.
Удалить...	<b>Del</b>	Выбранные позиции удаляются.
Копировать...		Выбранные позиции копируются в другой проект.
Переместить...		Выбранные позиции перемещаются в другой проект.
Все удалить...		Все позиции удаляются.
Все скопировать...	<b>Shift+Ctrl+C</b>	Все позиции копируются в другой проект.
Все переместить...	<b>Shift+Ctrl+V</b>	Все позиции перемещаются в другой проект.
Сортировка по убыванию...		Позиции сортируются.
Все отметить	<b>Ctrl+A</b>	Выделяются все позиции проекта.

### Меню "Настройки" на вкладке СтаДиКон:



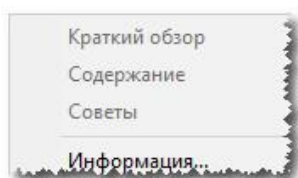
Пункт меню	Комбинация клавиш	Функция
Панель инструментов		Активировать или выключить панель инструментов.
Строка состояния		Активировать или выключить строку состояния.
Подробный	<b>Ctrl+L</b>	Подробный список позиций.
Краткий	<b>Ctrl+K</b>	В списке позиции указывается только номер позиции.
Конфигурация...		Конфигурация Менеджера проектов.

### Меню "Окно" на вкладке СтаДиКон:



Пункт меню	Функция
Каскадом	Расположить окна с наложением.
По вертикали	Расположить окна по вертикали.
По горизонтали	Расположить окна по горизонтали.
Упорядочить значки	Иконки располагаются у нижнего края главного окна.
Закреть все окна	Закреть окна всех приложений.
Окно 1, 2...	Перейти в выбранное окно.

### Меню "Помощь" на вкладке СтаДиКон:



Пункт меню	Функция
Содержание	Главное окно помощи. Отсюда Вы можете перейти к любой интересующей теме.
Советы	Советы по использованию Менеджера проектов.
Краткий обзор	Указания по использованию Менеджера проектов.
Информация...	Краткая информация о Менеджере проектов.